

华为 FusionServer Pro

V5机架服务器

芯开始，让智能计算无所不及



华为技术有限公司



| 灵活配置，适应多种负载所需 |



2288 V5(8盘)

2288H V5(8盘)

2288/2288H V5(12盘)

2288/2288H V5(25盘)

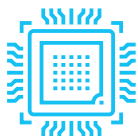
2288H V5(24盘)

华为FusionServer Pro 2288/2288H V5是一款2U2路机架服务器，配置灵活，可广泛适用于云计算虚拟化、数据库、大数据等负载。2288/2288H V5可配置2路英特尔®至强®可扩展处理器、16/24条¹ DDR4内存、8/10个² PCIe扩展槽、支持大容量的本地存储资源。

集成DEMT智能功耗管理、FDM智能故障管理等专利技术，可选配华为eSight或FusionDirector全生命周期管理软件，能够有效降低运营成本、提升投资回报。

¹ 2288 V5支持16个内存插槽，2288H V5支持24个内存插槽

² 2288 V5支持8个PCIe扩展槽，2288H V5支持10个PCIe扩展槽



强劲性能，灵活配置

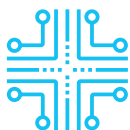
- 2U空间支持2颗英特尔®至强®可扩展处理器，处理器互联总线UPI速率达10.4GT/s，单CPU最高支持20/28³个计算核心，支持Intel® Turbo Boost睿频加速技术、Hyper-threading超线程技术及高级矢量扩展指令集(AVX-512)，单颗处理器计算性能较上一代提升最高达40%
- 2288 V5支持16条DDR4内存，内存容量可达2TB（配置128GB内存条），满足大容量内存应用需求
- 2288H V5支持24条DDR4内存，内存容量可达3TB（配置128GB内存条），满足大容量内存应用需求
- 2288H V5支持12条DCPMM内存作为易失或者非易失存储和12条DDR4内存搭配使用。内存容量可达7.5TB（配置512GB DCPMM内存和128GB DDR4内存），满足多种负载所需
- 2288H V5支持异构计算加速，可配置2块双槽位的全高全长的GPU或FPGA加速卡
- 2288 V5支持16*3.5"或27*2.5"本地存储资源，2288H V5支持20*3.5"或31*2.5"（可配置4/8/12/24/28个NVMe SSD硬盘）的本地存储资源
- 2288 V5支持2*GE的板载网络。2288H V5支持2*GE+2*10GE的板载网络，配置简洁，满足98%应用场景的网络需求

³ 2288 V5单CPU最高支持20个计算核心，2288H V5单CPU最高支持28个计算核心。



智慧节能，优化能效

- 专利DEMT（Dynamic Energy Management Technology）智能功耗管理技术，采用部件休眠、PID节能调速、电源主备供电等多维度节能措施，在不影响负载性能的前提下节省整机功耗高达15%
- 采用80PLUS®钛金高效电源模块，高达96%的能效转换率，并通过中国节能环保产品认证
- 可选配550W/900W/1200W/1500W等不同电源模块，灵活适配不同功率要求，1200W/1500W采用直流及高压直流HVDC技术，提高能源利用率



智能管理，开放集成

- 专利FDM (Fault Diagnostic Management) 智能故障诊断技术，核心部件故障诊断准确率达93%
- eSight或FusionDirector全生命周期智能运维，大幅提升部署及运维效率：
 - » 支持OS批量安装，每台平均耗时从数小时缩短到分钟级
 - » 支持固件自动升级，多种类部件驱动升级策略灵活可配
 - » 支持无状态计算管理特性，快速复制现网配置，快速故障切换
- 集成触控式LCD液晶故障诊断面板，方便维护人员快速定位故障(仅2288H V5 8盘机型支持)
- 标准化开放接口及开发指南，易于第三方管理软件无缝集成

华为 FusionServer Pro 2288/2288H V5服务器



	2288 V5	2288H V5
形态	2U机架服务器	
处理器	1/2个第一代英特尔®至强®可扩展处理器3100/4100/5100/6100/8100系列, 最高125W 1/2个第二代英特尔®至强®可扩展处理器3200/4200/5200/6200/8200系列, 最高125W	1/2个第一代英特尔®至强®可扩展处理器3100/4100/5100/6100/8100系列, 最高205W 1/2个第二代英特尔®至强®可扩展处理器3200/4200/5200/6200/8200系列, 最高205W
芯片组	Intel C621	
内存	16个DDR4内存插槽, 最高2933MT/s	
本地存储	支持多种不同的硬盘配置, 硬盘支持热插拔: • 可配置8个2.5英寸SAS/SATA/SSD硬盘 • 可配置12/16个3.5英寸SAS/SATA硬盘 • 可配置27个2.5英寸SAS/SATA/SSD硬盘 支持的NVMe SSD卡: • 可配置4个NVMe SSD卡 支持Flash存储: • 双M.2 SSDs	支持多种不同的硬盘配置, 硬盘支持热插拔: • 可配置8个2.5英寸SAS/SATA/SSD硬盘 • 可配置12/16/20个3.5英寸SAS/SATA硬盘 • 可配置4/8/12/24/28个NVMe SSD盘 • 可配置31个2.5英寸SAS/SATA/SSD硬盘 支持Flash存储: • 双M.2 SSDs
RAID支持	可选配支持RAID0、1、10、1E、5、50、6、60等, 支持Cache超级电容保护, 提供RAID级别迁移、磁盘漫游、自诊断、Web远程设置等功能	
网络	板载网卡: 2个GE接口 灵活插卡: 可选配2*GE或4*GE或2*10GE或 1/2个56G FDR IB接口	板载网卡: 2个10GE接口与2个GE接口 灵活插卡: 可选配2*GE或4*GE或2*10GE或2*25GE或 1/2个56G FDR IB接口
PCIe扩展	最多8个PCIe3.0扩展槽位, 包括1个RAID卡专用的PCIe扩展卡和1个灵活LOM插卡	最多10个PCIe3.0扩展槽位, 包括1个RAID卡专用的PCIe扩展卡和1个灵活LOM插卡
异构加速卡	/	支持2个双槽位的全高全长的GPU或FPGA异构加速卡, 详询 http://support.huawei.com/onlinetoolsweb/ftca/index?serise=2
风扇	4个热插拔对旋风扇, 支持N+1冗余	
电源	可配置2个冗余热插拔电源, 支持1+1冗余, 可选规格如下: • 550W AC白金电源 (输入: 100V AC~240V AC或192V DC~288V DC) • 900W AC白金电源 (输入: 100V AC~240V AC或192V DC~288V DC) • 1500W AC白金电源 1000W (输入: 100V AC~127V AC) 1500W (输入: 200V AC~240V AC或192V DC~288V DC)	可配置2个冗余热插拔电源, 支持1+1冗余, 可选规格如下: • 550W AC白金电源(输入: 100V AC~240V AC或192V DC~288V DC) • 900W AC白金/钛金电源(输入: 100V AC~240V AC或192V DC~288V DC) • 1500W AC白金电源 1000W (输入: 100V AC~127V AC) 1500W (输入: 200V AC~240V AC或192V DC~288V DC) • 1500W 380V高压直流电源 (输入: 260V DC~400V DC) • 1200W -48V~-60V直流电源 (输入: -38.4V DC~-72V DC)
管理	<ul style="list-style-type: none"> 华为iBMC芯片集成1个专用管理GE网口, 提供全面的故障诊断、自动化运维、硬件安全加固等管理特性 iBMC支持Redfish、SNMP、IPMI2.0等标准接口; 提供基于HTML5/VNC KVM的远程管理界面; 支持免CD部署和Agentless特性简化管理复杂度 可选配华为eSight或FusionDirector管理软件, 提供无状态计算、OS批量部署、固件自动升级等高级管理特性, 实现全生命周期智能化、自动化管理 	
操作系统	支持Microsoft Windows Sever、Red Hat Enterprise Linux、SUSE Linux Enterprise Server、CentOS、Citrix XenServer、Vmware ESXi等, 详询 http://support.huawei.com/onlinetoolsweb/ftca/index?serise=2	
安全特性	支持加电密码、管理员密码、TPM、安全面板等安全特性	
工作温度	5°C - 40°C (41°F-104°F) (符合ASHRAE A2和A3标准)	
产品认证	CCC CE、UL、FCC、CCC、RoHS等	
安装套件	支持L型滑道、可伸缩滑道、抱轨	
尺寸(高x宽x深)	3.5英寸硬盘机箱尺寸: 86.1mm × 447 mm × 748 mm 2.5英寸硬盘机箱尺寸: 86.1mm × 447 mm × 708 mm	

*最后更新: 2019年11月18日

如需更多信息

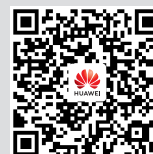
如需了解华为服务器的更多信息, 请联系华为销售代表或业务合作伙伴, 或访问:
<http://e.huawei.com/cn/products/cloud-computing-dc/servers>

版权所有 © 华为技术有限公司 2019。

保留一切权利。本资料仅供参考, 不构成任何形式的承诺。



扫描下载电子版





扫描了解其他服务器信息

版权所有 © 华为技术有限公司 2019。

保留一切权利。

非经华为技术有限公司书面同意，任何单位和个人不得擅自摘抄、复制本手册内容的部分或全部，并不得以任何形式传播。

商标声明

、HUAWEI、华为、 是华为技术有限公司的商标或者注册商标。在本手册中以及本手册描述的产品中，出现的其他商标、产品名称、服务名称以及公司名称，由其各自的所有人拥有。

免责声明

本文档可能含有预测信息，包括但不限于有关未来的财务、运营、产品系列、新技术等信息。由于实践中存在很多不确定因素，可能导致实际结果与预测信息有很大的差别。因此，本文档信息仅供参考，不构成任何要约或承诺。华为可能不经通知修改上述信息，恕不另行通知。

华为技术有限公司

深圳市龙岗区坂田华为基地

电话: (0755) 28780808

邮编: 518129

www.huawei.com

为什么选择华为服务器

华为是全球领先的服务器供应商，其产品系列包括机架服务器、高密服务器、刀片服务器及KunLun关键业务服务器，是唯一集研发、生产、交付于一体的服务器生产商。华为服务器高质量、高可靠、性能卓越、管理便捷，绿色节能、安全可信、广泛应用于政府、金融、电力、互联网、运营商、能源、交通、教育等行业，服务于全球10000+客户。